



# Culina Baby

**Damit Ihre Ferkel von Geburt an wachsen.** Unsere Beifütterungskonzepte für Saugferkel sind perfekt aufeinander abgestimmt und lassen keine Wünsche offen. Basis für unsere Ferkelmilch sind sorgfältig ausgewählte und hochverdauliche Milchkomponenten. Der Zuchtfortschritt macht den Einsatz von Milchaustauschern nahezu unabdingbar. Culina Baby ist der Hit im Konzert der klassischen Milchaustauscher.

**Bekömmlich!** Culina Baby enthält hohe Mengen an Laktose und verzichtet bewusst auf für Saugferkel zunächst „fremdes“ Soja-Eiweiß.

**Wofür?** Im Gegensatz zu Soja ist Laktose (Milchzucker) für ein Ferkel in den ersten Lebenstagen hochverdaulich und begünstigt die Bildung einer gesunden Darmflora. Allergische Reaktionen werden verhindert und Ihre Ferkel wachsen von Beginn an.

**Effektiv!** Die Auswahl von Fettquelle und Lecithin hilft Jungtieren, die aufgenommene Energie zu verstoffwechseln und umzuwandeln.

**Wofür?** Neben Laktose und Protein ist die Wertigkeit der eingesetzten Fette ein entscheidendes Qualitätsmerkmal. Die Kombination aus sprühgetrocknetem Fett und Lecithin optimiert Teilchengrößenverteilung und Nährstoffverdaulichkeit, was Verdauungsstörungen minimiert und den Gewichtszuwachs erhöht.

**Stabil!** Ein speziell entwickeltes Säurepaket (u.a. Kaliumsorbat) wirkt konservierend und somit einem schnellen Verderb der Milch entgegen.

**Wofür?** Wird angerührte Milch sauer, leidet die Futterakzeptanz der Ferkel. Oftmals ist eine Produktentsorgung unumgänglich. Durch Stabilisierung des pH-Werts beugt Culina Baby diesem v.a. ökonomischen Problem vor.

## Anwendungsempfehlung



Anrührtemperatur



Einsatzzeitraum



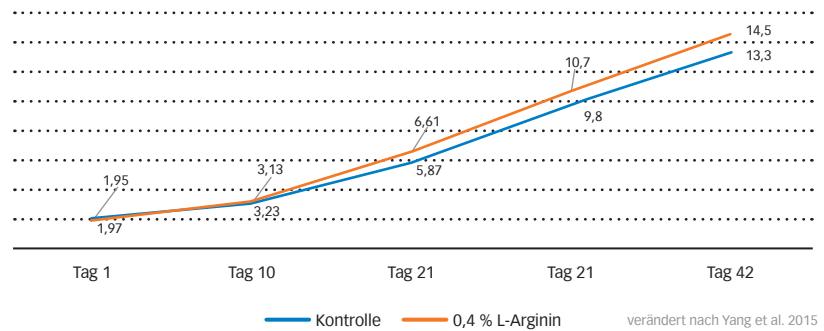
Aufwandsmenge

# Culina Baby

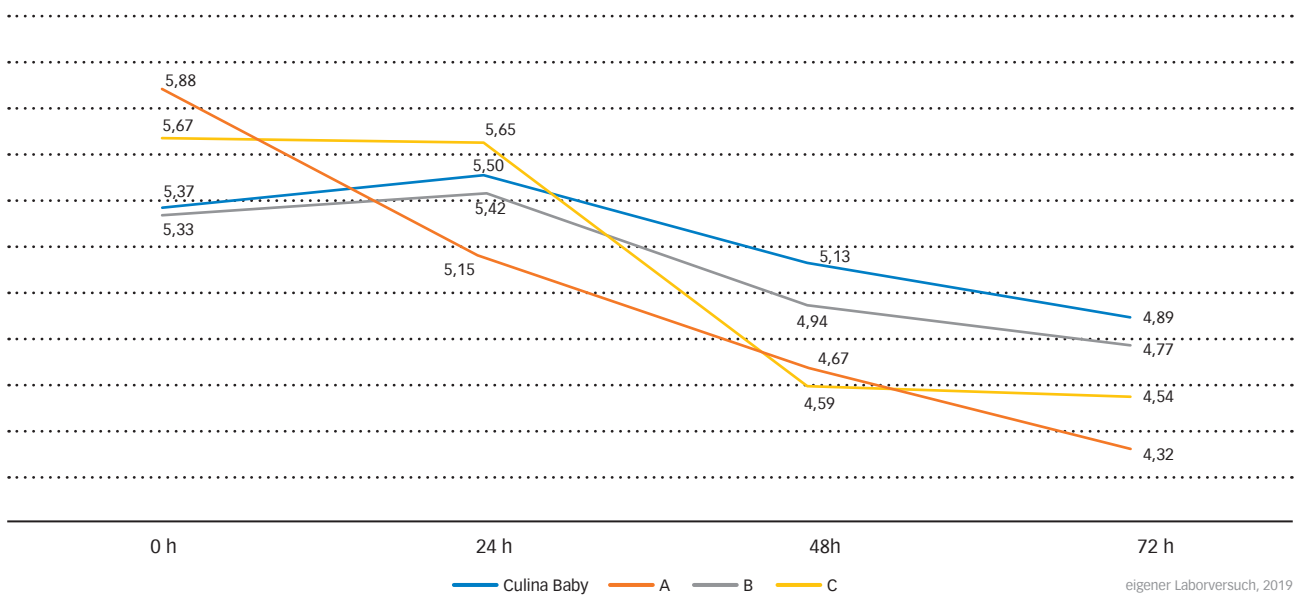
**Unser bewährter Milchaustauscher:** Angerührte Milch darf nicht zu schnell sauer werden, da sonst die Futtermittelaufnahme einbricht - die Grundbedingung, um die Stärken eines Milchaustauschers auszuspielen. Culina Baby beinhaltet weiterhin verschiedene Ansätze, welche das Wachstum Ihrer Ferkel positiv beeinflussen.

Nicht immer deklariert,  
aber in Culina Baby  
integriert.

**Einfluss einer L-Arginin-Zulage im Milchaustauscher auf die Gewichtsentwicklung von Ferkeln (kg)**



**Geprüfte Stabilität (pH-Wert)**



Weitere Informationen  
finden Sie hier.